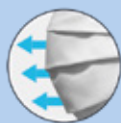


MASCHERINA FILTRANTE LAVABILE 50 VOLTE.



FILTRANTE



TRASPIRANTE



IDRO/OLEOREPELLENTE



DA OGGI
DISPONIBILE
CON ELASTICO

MADE IN ITALY



Mascherina Filtrante ex art. 16, comma 2, D.L. n. 18 del 17/3/2020 (Non è un Dispositivo Medico, non è un DPI), prodotta da Klopman International S.r.l.



RIUTILIZZABILE, LAVABILE E STERILIZZABILE FINO A 50 VOLTE



ADATTA A LAVAGGIO DOMESTICO FINO A 60°



GUSCIO ESTERNO IN TESSUTO PER UTILIZZO OSPEDALIERO



DOPPIO STRATO PER MASSIMO COMFORT E CAPACITÀ FILTRANTE



TESTATO E VALIDATO OEKO-TEX® PER SOSTANZE NOCIVE.



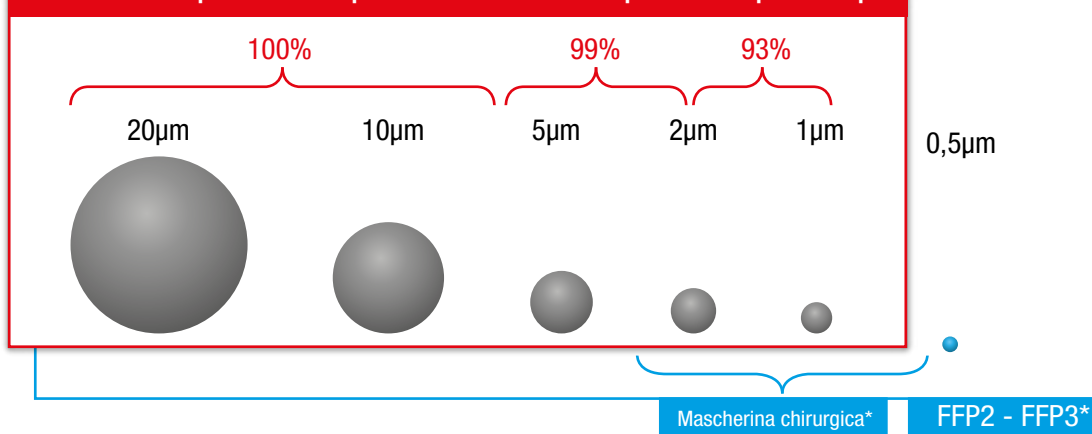
Per far fronte alle richieste crescenti di una primissima protezione della popolazione circolante, Klopman ha messo a disposizione il proprio know-how di oltre 50 anni nella produzione di tessuti per abiti da lavoro e per il settore ospedaliero, per la realizzazione di mascherine facciali a doppio strato.

GUSCIO ESTERNO. Tessuto Vektron 8200 con finissaggio idro/oleorepellente 100% Poliestere tessuto a navetta con filati continui multibava taslanizzati per garantire una costruzione molto compatta al fine di assicurare un effetto barriera, con ridotto rilascio particellare. Il tessuto per le sue caratteristiche è normalmente utilizzato in elettronica, nelle clean room, nel settore ospedaliero per presidio medico.

GUSCIO INTERNO. Tessuto in misto poliestere cotone realizzato con filato a fibra corta in policotone per assicurare: comfort all'indosso, traspirabilità, alte resistenze meccaniche. Tutte le caratteristiche sopra citate sono esaltate dal tipo di armatura realizzata.

SCHEMA CAPACITÀ FILTRANTE

Le mascherine Klopman hanno un potere filtrante del >93% su particolato superiore a 1µm



Analisi effettuata presso laboratorio certificato.

I batteri hanno una grandezza da 1 a 10 µm mentre la grandezza dei droplets è considerata circa 3µ.

*test di tipo batterico



Le mascherine Klopman possono essere riutilizzate fino a 50 volte e sono adatte a sterilizzazione e lavaggio domestico fino a 60°.

Questo garantisce notevoli vantaggi in termini di approvvigionamento, logistica e smaltimento. Le normali mascherine usa e getta, oltre a generare tonnellate di rifiuti, sono lavorati del petrolio. Ecco perché l'utilizzo di tessuti lavabili rappresenta una soluzione sostenibile ed economica.

CHI È KLOPMAN INTERNATIONAL

Klopman International è un'azienda Italiana che da oltre 50 anni è il più grande produttore Europeo di tessuti tecnici per la realizzazione di abbigliamento da lavoro con tre aree di business dedicate ai diversi ambiti di applicazione: Workwear, Protectivewear e Corporatewear.

Da anni supportiamo in tutta Europa aziende private e non nella scelta di prodotti tessili, offrendo una gamma di articoli funzionali e sostenibili in ambito ospedaliero e tecnico professionale. Klopman ha l'headquarter e sede produttiva a Frosinone (Italia) con 70 mila mq di stabilimento, 400 persone impegnate e una produzione annuale di circa 40 milioni di metri di tessuto.

Klopman è presente con branch office commerciali a Dusseldorf, Lione, Mosca, Borås (Svezia), Dubai e Bangkok, e un altro sito produttivo a Giacarta, per servire direttamente il bacino asiatico.

Oltre alla certificazione ISO 9001:2008, Klopman International opera in conformità con gli standard europei per la gestione della qualità ed è certificato BS EN ISO 14001:2004, BS OHSAS 18001:2007 e STeP (Sustainable Textile Production).

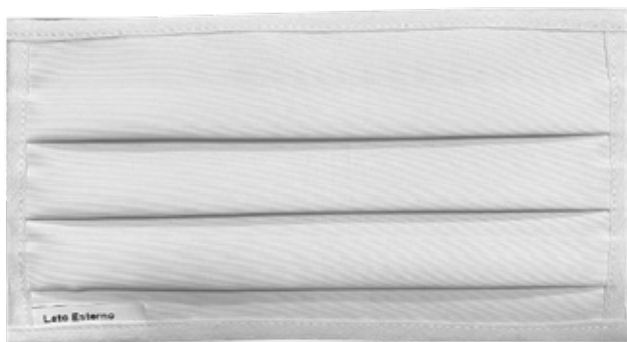


CAPITOLATO CONFEZIONAMENTO MASCHERINA FACCIALE

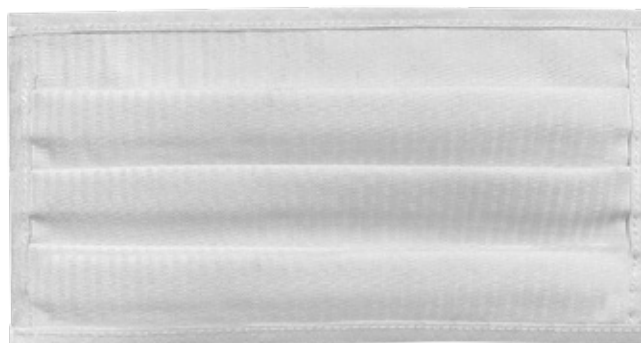
Modello Kombi Klopman

Dimensione maschera finita con plissettature: 19 x 10 cm

ESEMPIO PRODOTTO FINITO



Mascherina bianca lato esterno



Mascherina bianca lato interno

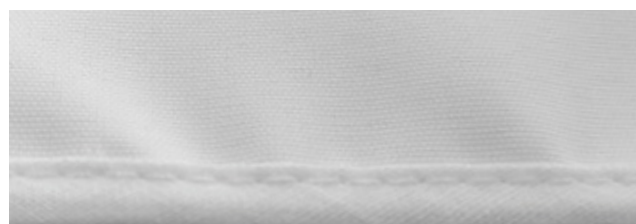
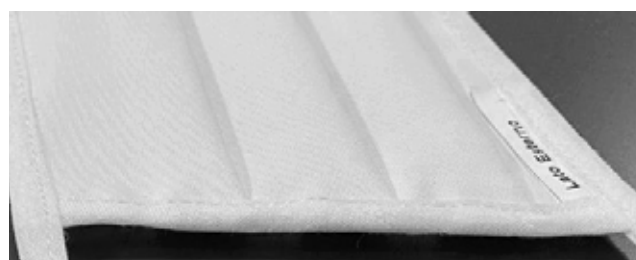
La mascherina si presenta con tre pieghe/plissettature (come da foto a seguire):

per dare maggior tenuta della mascherina durante l'utilizzo e manutenzione della stessa (lavaggio e asciugamento) questa viene confezionata con un'ulteriore bordatura a quattro lembi sovrapposti.



Esempio lacci di legatura:

realizzati con lo stesso tessuto della bordatura per una maggiore tenuta durante l'utilizzo e manutenzione della mascherina.



Esempio delle bordature laterali:

il colore può variare a seconda della disponibilità.

Esempio confezione corredata dalle istruzioni di manutenzione/lavaggio suggerite da Klopman.

